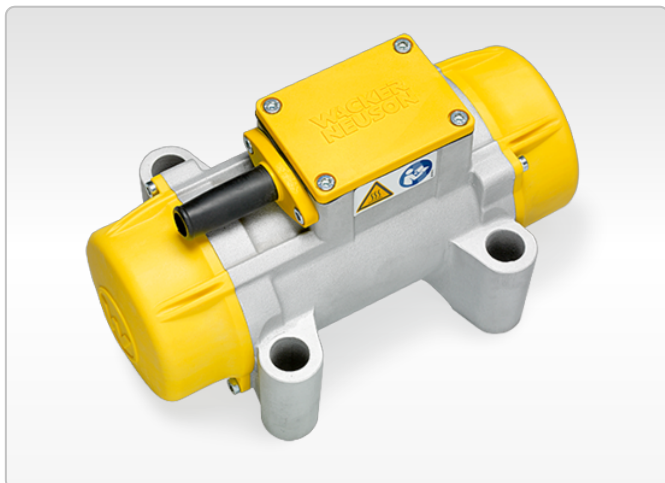




AR 34

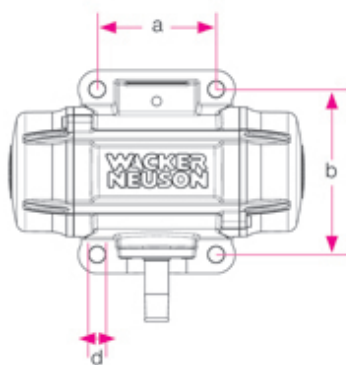
Уплотнение бетона на заводе по производству железобетонных изделий: 4500 – 12 000 1/мин



Готов к "забегам на длинные дистанции": AR 34

Длительный срок эксплуатации при минимальном обслуживании — AR 34 готов к "забегам на длинные дистанции", когда дело касается уплотнения бетона. И это еще не все. AR 34 обеспечивает максимальную надежность и безопасность в самых суровых условиях эксплуатации – даже при круглосуточном использовании! Это стало возможным благодаря виброизолированной, термостойкой обмотке электродвигателя (пластиковая запайка, класс H до 180 °C), а также чрезвычайно прочным специальным подшипникам.

- Превосходный показатель удельной мощности.
- Высокая эксплуатационная надежность и длительный срок эксплуатации обеспечиваются чрезвычайно прочной конструкцией
- Возможность точной регулировки центробежной силы посредством регулируемых эксцентриковых дисков.
- Вибростойкая конструкция
- Хорошо защищенная и отцентрированная система подачи кабеля.



	d mm	a mm	b mm
AR/ARFU 26			
AR 36	11	90	125
AR 43			
AR 53	18	90	154
AR 34			
AR 54	17,5	120	120
AR 64			
AR 75	17	95	180



Технические характеристики

	AR 34/6/042	AR 34/6/250
Колебания 1/мин	6.000	6.000
центробежная сила макс. кН	6,98	6,98
Номинальное напряжение 3~ В	42	250
номинальный ток А	9	1,7
Вес кг	5,9	5,9
Крепление	120 x 120	120 x 120
Д x Ш x В мм	209 x 192 x 222	

Примечание

Обратите внимание, что доступность различных видов оборудования может варьироваться в зависимости от страны, в которой находится заказчик. Вполне возможно, что определенная информация или выпускаемый продукт могут быть недоступны в вашей стране. Более точная информация о мощности двигателя приведена в руководстве по эксплуатации; фактическая отдаваемая мощность может изменяться в зависимости от условий эксплуатации.

За исключением ошибок и пропусков. Изображения.

Copyright © 2014 Wacker Neuson SE.