



ET24

Компактные экскаваторы > 6 т



ET24 – эволюция Вашей работы.

Новое поколение моделей в классе от 1,7 до 2,4 т позволило компании Wacker Neuson задать новый стандарт для компактных экскаваторов. При этом хорошо зарекомендовавшие себя инновации были сохранены и скомбинированы с совершенно новыми разработками. Это позволило создать полностью обновленный класс машин. Как результат – повышение эффективности и производительности.

- Инновационная кабина спроектирована заново: усовершенствованная кабина серии ET с совершенно новым дизайном внутреннего пространства обеспечивает новый уровень обзора, безопасности и эргономичности.
- Производительность и эффективность: дизельный двигатель большого объема и новая инновационная гидравлическая система обеспечивают новый уровень производительности.
- Максимально возможное количество дополнительных подключений – до 4 дополнительных контуров управления.
- Оптимизированная под соответствующую модель, универсальное и устойчивое шасси: ведь только это гарантирует максимальную устойчивость и лучшие ходовые качества в тяжелых условиях повседневной эксплуатации.
- Оптимизированная под соответствующую модель стрела с рукоятями разной длины. Благодаря мощной стреле с двумя опциональными рукоятями разной длины для каждой машины обеспечивается оптимальная сила и параметры копания.



Технические характеристики

Рабочие параметры

| | |
|---|--------------------------|
| Транспортный вес мин. | 2.065 кг |
| Рабочая масса мин. | 2.210 кг |
| Разрывное усилие макс., согласно ISO 6015 | 15,62 кН |
| Усилие подъема макс., согласно ISO 6015 | 2.196 даН |
| Глубина черпания | 2.420 мм |
| Высота разгрузки макс. | 2.750 мм |
| Радиус черпания | 4.150 мм |
| Д x Ш x В мин. | 4,030 x 1,400 x 2,390 мм |

Параметры двигателя

| | |
|---------------------------------|---|
| Изготовитель двигателя | Yanmar |
| Тип двигателя | 3TNV76 |
| двигатель | 3-цилиндровый дизельный двигатель с водяным охлаждением |
| Рабочий объем | 1.116 см ³ |
| Число оборотов | 2.200 1/мин |
| Мощность двигателя согласно ISO | 13,4 кВт |
| аккумулятор Давление | 44 Ач |
| Объем бака | 24 л |

Гидравлическая установка

| | |
|---|---|
| Рабочий насос | Двойной насос переменной мощности и двойной шестерёнчатый насос |
| Производительность подачи макс. | 78 л/мин |
| Рабочее давление Для рабочей и ходовой гидравлики | 240 бар |
| Рабочее давление - поворотная платформа | 150 бар |
| Число оборотов - поворотная платформа | 10 1/мин |
| гидравлический бак . | 19 л |

комплект колес

| | |
|-----------------------------|--------|
| Скорость передвижения макс. | 4 км/ч |
| Преодолеваемый уклон макс. | 58 % |
| Ширина гусеницы | 250 мм |



Дорожный просвет

295 мм

Отвальный щит

Ширина

1.400 мм

Высота

300 мм

Ход поршня стандартного отвала выше уровня земли

300 мм

Ход поршня стандартного отвала ниже уровня земли

340 мм

Уровень шума

уровень шума (L_{WA}) согласно 2000/14/ЕС

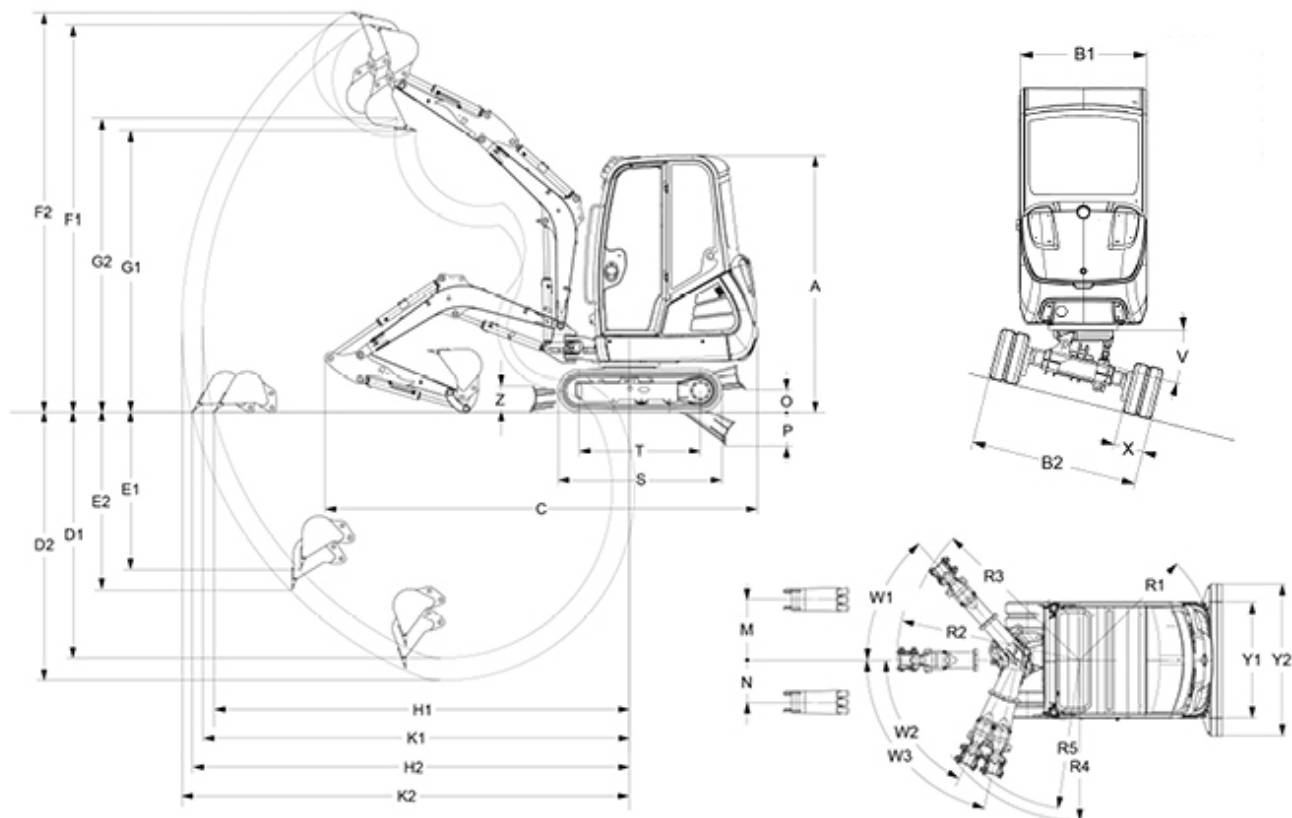
93 дБ(А)

Кабина - уровень звукового давления L_{pA} согласно ISO 6394

76 дБ(А)



Размеры



| | | |
|----|--|----------|
| A | Высота | 2.390 мм |
| B1 | Ширина поворотной платформы | 990 мм |
| B2 | Ширина по гусеницам в сложенном состоянии | 1.400 мм |
| C | Транспортировочная длина | 4.030 мм |
| D1 | Глубина черпания макс., VA, короткий ds | 2.500 мм |
| D2 | Глубина черпания макс., VA, длинный ds | 2.700 мм |
| E1 | Глубина копания макс., вертикальный, VA, короткий ds | 1.660 мм |
| E2 | Глубина копания макс., вертикальный, VA, длинный ds | 1.850 мм |
| F1 | Высота копания макс., VA, короткий ds | 3.960 мм |
| F2 | Высота копания макс., VA, длинный ds | 4.080 мм |
| G1 | Высота разгрузки макс., VA, короткий ds | 2.750 мм |
| G2 | Высота разгрузки макс., VA, длинный ds | 2.870 мм |
| K1 | Радиус черпания макс., VA, короткий ds | 4.150 мм |



| | | |
|----|--|----------|
| K2 | Радиус черпания макс., VA, длинный ds | 4.340 мм |
| H1 | Радиус действия макс., VA, короткий ds, досягаемость по грунту | 4.025 мм |
| H2 | Радиус действия макс., VA, длинный ds, досягаемость по грунту | 4.220 мм |
| R1 | Радиус поворота задней части Мин. | 1.160 мм |
| M | Перемещение стрелы Макс. смещение центра ковша вправо | 520 мм |
| N | Перемещение стрелы Макс. смещение центра ковша влево | 360 мм |
| O | Высота подъема Макс., отвала над землей (стандартный) | 300 мм |
| P | Глубина копания макс., отвала ниже уровня земли (стандартный) | 340 мм |
| R2 | Радиус поворота стрелы центр | 1.600 мм |
| R3 | Радиус поворота стрелы вправо | 1.580 мм |
| R4 | Радиус поворота стрелы влево, максимум | 1.450 мм |
| R5 | Радиус поворота стрелы влево, ограничитель | 1.350 мм |
| S | Длина гусеницы (стандартное шасси) | 1.840 мм |
| T | Длина по звёздочкам (стандартное шасси) | 1.385 мм |
| W1 | Угол поворота вправо | 48 ° |
| W2 | Угол поворота влево, с ограничителем | 64 ° |
| W3 | Угол поворота влево | 77 ° |
| X | Ширина гусеницы | 250 мм |
| Y1 | Ширина отвала | 1.400 мм |
| Z | Высота отвала | 300 мм |

VA...шарнирная стрела ds... рукоять стрелы

Примечание

Обратите внимание, что доступность различных видов оборудования может варьироваться в зависимости от страны, в которой находится заказчик. Вполне возможно, что определенная информация или выпускаемый продукт могут быть недоступны в вашей стране. Более точная информация о мощности двигателя приведена в руководстве по эксплуатации; фактическая отдаваемая мощность может изменяться в зависимости от условий эксплуатации.

За исключением ошибок и пропусков. Изображения.

Copyright © 2014 Wacker Neuson SE.